

TruCheck™

SYSTÈME DE VÉRIFICATION DES SACHETS

TruCheck™ permet de vérifier la qualité, l'exactitude et la traçabilité des sachets pour observance thérapeutique. L'efficacité et la précision de la vérification, de l'examen et du stockage des sachets sont essentielles à toute opération pharmaceutique. TruCheck™ simplifie la production et minimise les vérifications manuelles ponctuelles tout en garantissant la sécurité des patients.

Solution de vérification rapide et compacte

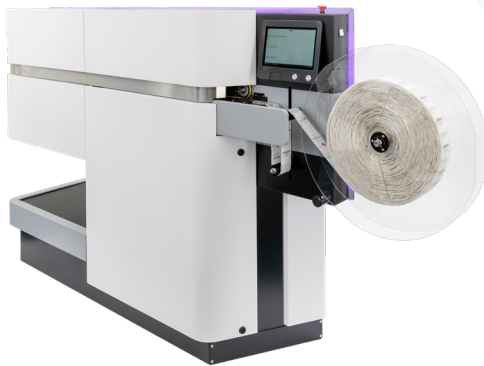
- TruCheck™ allie un flux de travail efficace et précis à un design compact, ce qui en fait une solution idéale pour toutes les pharmacies.
- Traite jusqu'à 5 400 sachets par heure.
- Faible encombrement conçu pour l'utilisation sur table.



TruCheck+ pour grands volumes

TruCheck+ associe la vérification à haute vitesse à l'enroulement, à la coupe et à l'étiquetage automatiques des sachets pour chaque patient. Il permet aux pharmacies à grand volume d'augmenter leur production et d'éliminer les activités manuelles de post-production.

- Traite jusqu'à 10 800 sachets par heure.
- Inspecte, coupe, enroule et fixe une bande adhésive en un seul flux de travail continu.
- Bobine motorisée intégrée pour optimiser la production.
- Conçu pour permettre une intégration future aux convoyeurs existants et à l'automatisation des processus logistiques.



Efficacité & vérification de la station de visualisation

Le logiciel de programmation facile à utiliser, associé à une station de visualisation, permet aux pharmaciens d'ajouter de nouveaux médicaments et de mettre à jour les médicaments modifiés avec précision. TruCheck™ favorise l'efficacité opérationnelle grâce à une table de vibration qui maintient les pilules en une seule couche afin de réduire la probabilité de rejet des sachets lorsque les pilules se superposent. Ces caractéristiques rendent le processus de vérification TruCheck™ aussi efficace que possible.



SYSTÈME DE VÉRIFICATION DES SACHETS

Précision guidée par algorithme

Les pharmaciens comptent sur TruCheck pour confirmer que le contenu de chaque sachet unidose ou multidose correspond à ce qui a été prescrit. Le processus basé sur un algorithme est conçu pour réduire ou pratiquement éliminer les fausses alarmes qui font perdre du temps.

Le logiciel de contrôle assure la traçabilité

Les données de tous les sachets, y compris les rapports de suivi des actions de vérification effectuées et par qui, sont à portée de main grâce au logiciel de sortie TruCheck. Vous pouvez facilement voir quels sachets doivent être examinés et accéder instantanément aux données de tous les sachets.

Surveillance de la production et de la qualité

Les données d'utilisation recueillies par TruCheck vous aident à contrôler la qualité du processus de production. Des alarmes des pilules individuelles aux performances générales de la production. L'interface intuitive de TruCheck vous donne des indications sur la manière d'optimiser votre flux de travail.

Capacités de la station de réparation

Lorsqu'un sachet est réparé, une nouvelle image du sachet peut être ajoutée à la base de données d'images au moyen du logiciel de réparation du système.

Spécifications



	TruCheck™	TruCheck+™
Dimensions	32 po (L) X 16 po (P) X 29 po (H)	90,5 po (L) X 22 po (P) X 54 po (H)
Surface	55 po X 43 po	102 po X 47 po
Poids	132 lbs	394 lbs
Alimentation	110-230 VAC	110-230 VAC
Fréquence	50-60 Hz	50-60 Hz
Consommation électrique	200 VA	900 VA
Vitesse de transport	5,400 sachets/heure	10,800 sachets/heure
Environnement opérationnel	32 ~ 104 °F et < 80% HR	32 ~ 104 °F et < 80% HR